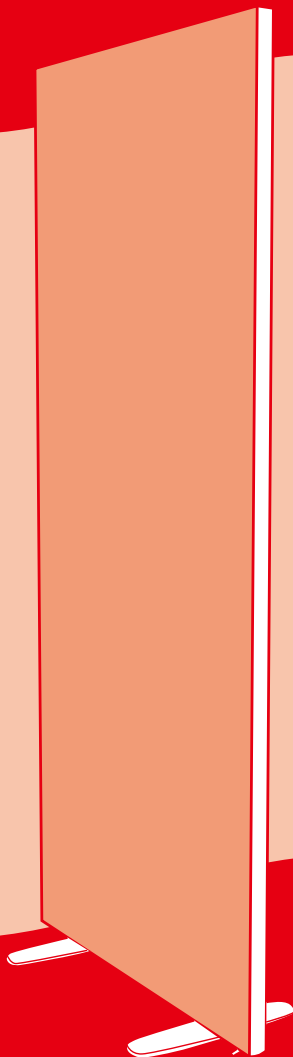


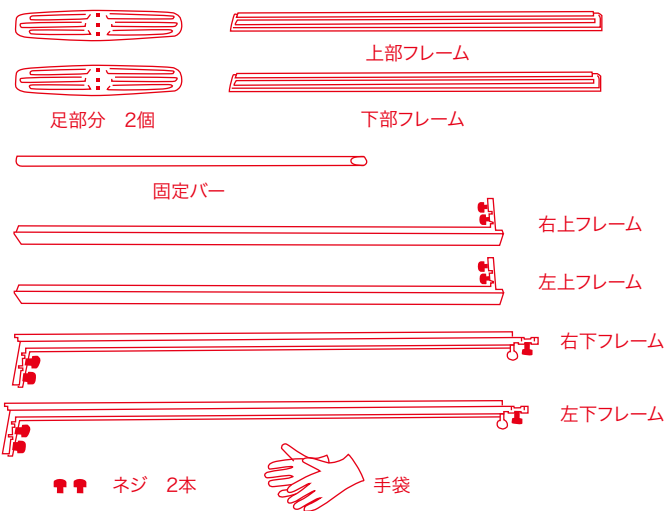
ファブリックスタンド

取扱説明書

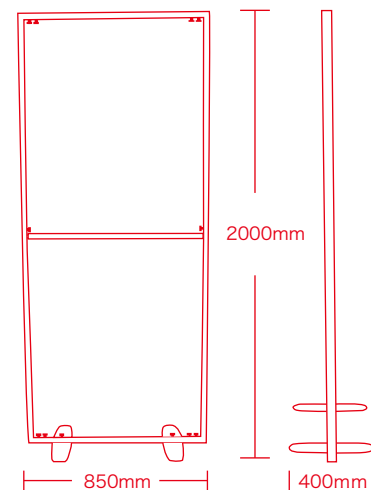


この度は、お買い上げいただきましてありがとうございます。
 この商品を正しく安全に使用していただくために、お使いになる前に必ずこの取扱説明書をお読み下さい。
 お読みになったあとは、いつでも見られるところに大切に保管し、必要なときにお読みください。

付属品



仕様



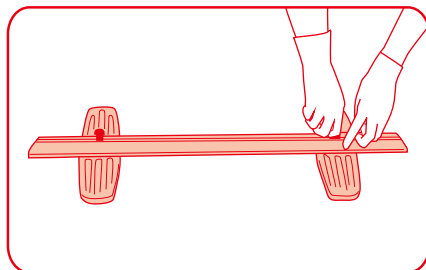
本体

W850×H2000×奥行400mm
 素材:アルミ
 5.25kg

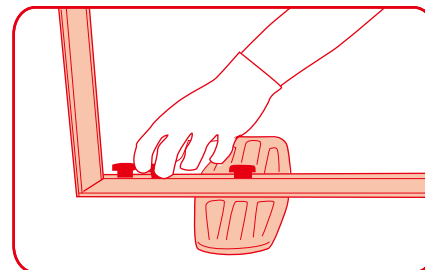
盤面

W850×H2000mm
 素材:バックライトファブリック
 ※四方シリコンゴム縫いつけ

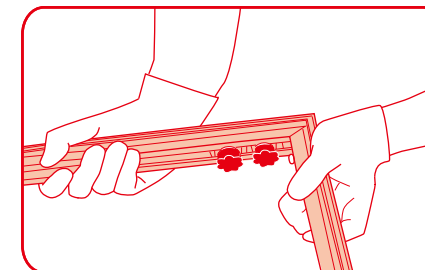
組立方法



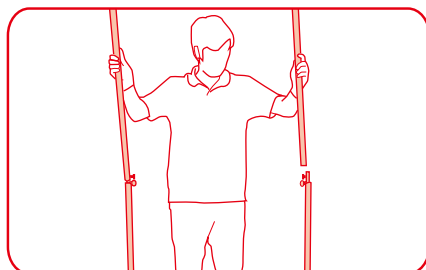
① 下部のフレームと足部分をネジで固定します。



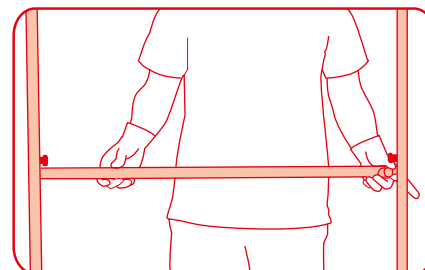
② 左右のフレームを下部のフレームにはめ込んで、ネジでしっかり固定します。



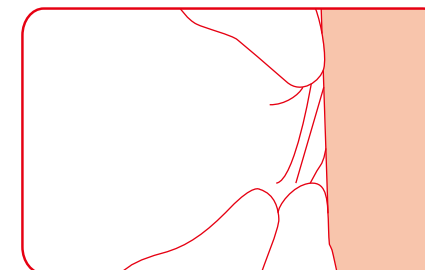
③ 上部のフレームにも同様に左右のフレームをはめ込んで、ネジでしっかり固定します。



④ それぞれ固定した上部と下部を合体させて連結部分をネジでしっかり固定します。



⑤ 真ん中の内側に固定バーをつけます。



⑥ 上部から下部にかけてフレームの溝にシリコンゴム部分を差し込んで、完成です。

△ 注意

はめ込みの際、指を挟まないようお気をつけ下さい