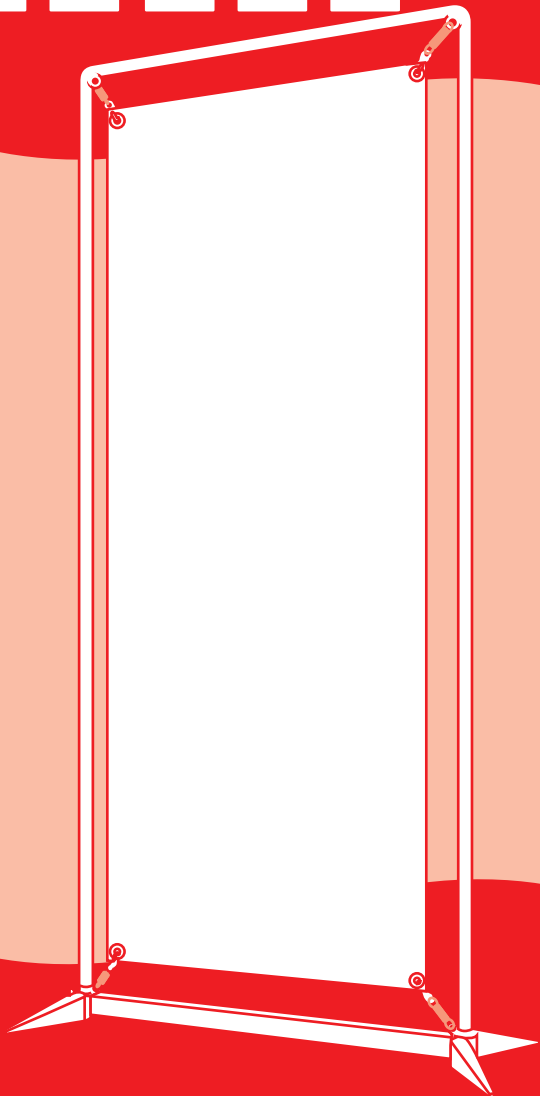


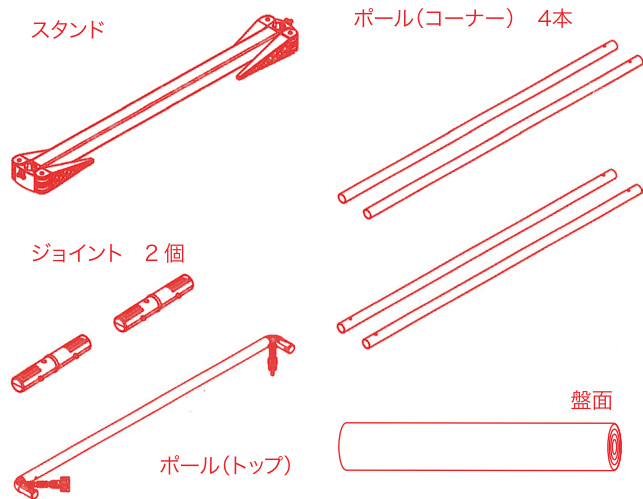
# ハトメ式テンションバナー

## 取扱説明書

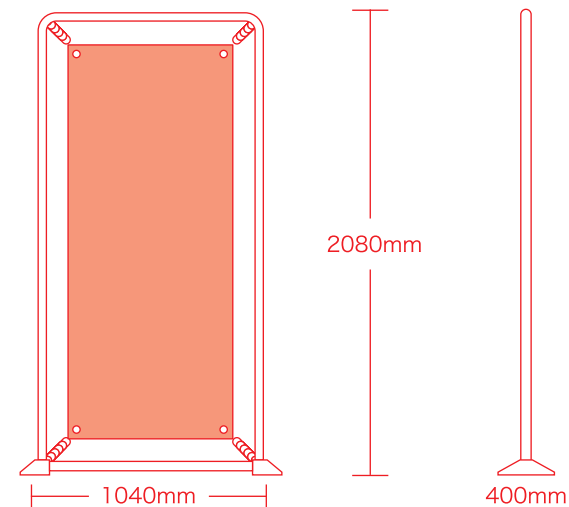


この度は、お買い上げいただきましてありがとうございます。  
 この商品を正しく安全に使用していただくために、お使いになる前に必ずこの取扱説明書をお読み下さい。  
 お読みになったあとは、いつでも見られるところに大切に保管し、必要なときにお読みください。

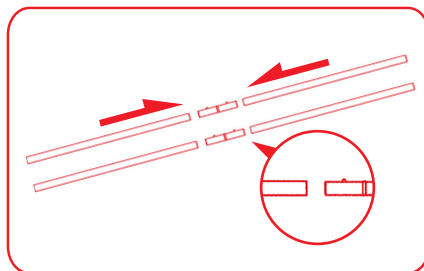
### 付属品



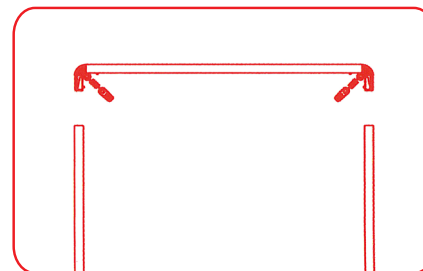
### 仕様



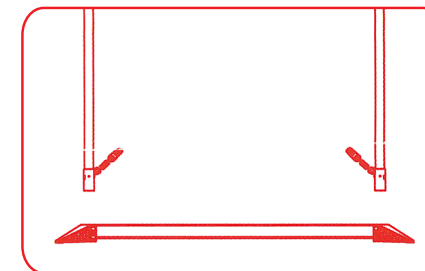
### 組立方法



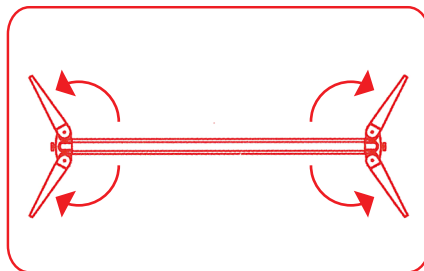
① 左右のパーツをそれぞれ2本ずつジョイントで繋ぎます。突起を押しながらはめ、かちとなるまでしっかり押し込んでください。



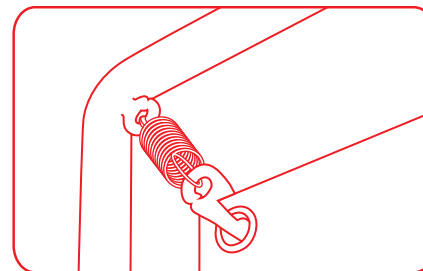
② 上部ポールをはめ込みます。突起を押しながらはめ、かちとなるまでしっかり押し込んでください。



③ 台座にはめ込みます。ねじをしっかり締めてください。



④ 台座の足を上げて立たせます。



⑤ 盤面をフックにひっかけて本体にとりつけます。上から順に固定し下も同様に固定したら完成です。

### △ 注意 △

はめ込みの際、指を挟まないようお気をつけ下さい