

Iバナー M

取扱説明書

付属品

セット内容をご確認ください



中央パーツ

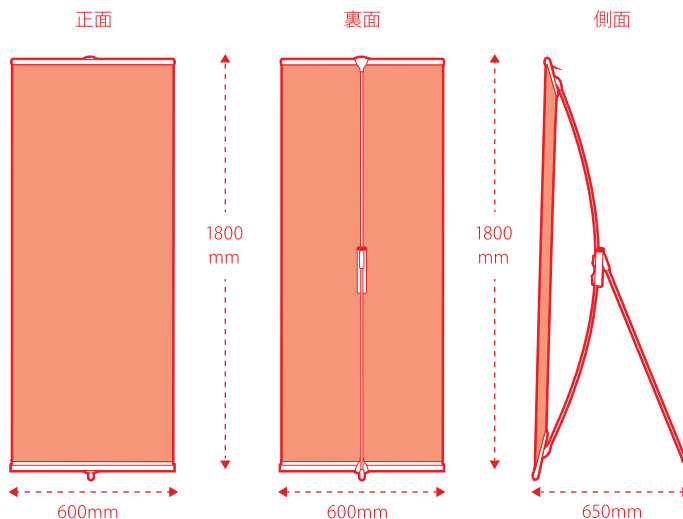


支柱(脚部)3点

この度は、お買い上げいただきましてありがとうございます。
この商品を正しく安全に使用していただくために、お使いになる前に必ずこの取扱説明書をお読みください。
お読みになったあとは、いつでも見られるところに大切に保管し、必要なときにお読みください。

△ 注意

本体に破損、変形が起こった場合、そのまま使用しないでください。
また、修理改造してのご使用は危険ですのでおやめください。
仕様時、収納時に無理な力を加えないでください。



仕様

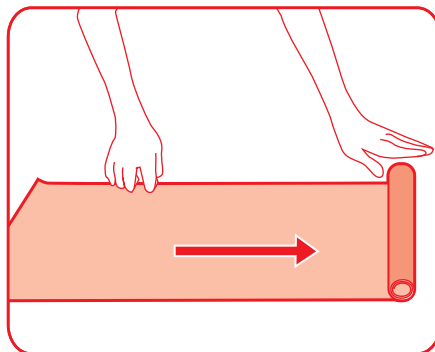
本体

W600×H1800×奥行650mm
樹脂(脚部)・スチール(中央パーツ)・
アルミ(上下レールパーツ)
重量:0.7kg/バナー盤面:片面/専用ナイロンバッグ付属

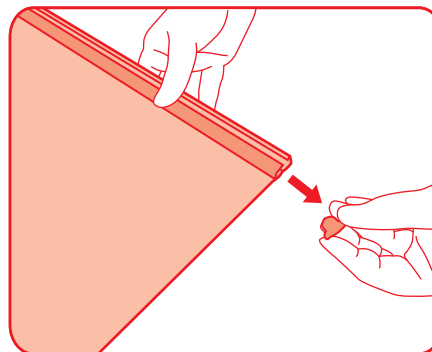
盤面

W600×H1800mm
素材:合成紙
上下レールパーツ取り付け加工済み

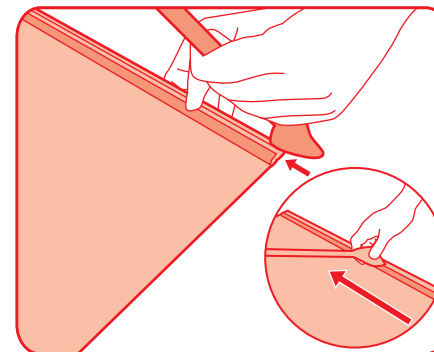
組立方法



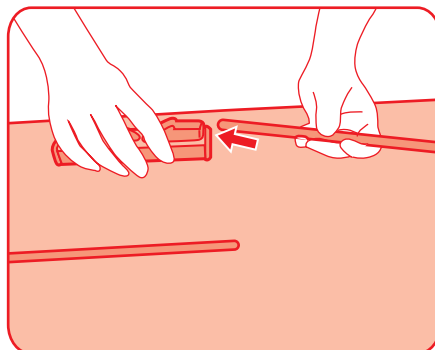
①スタンドの脚を開き、安定させます。



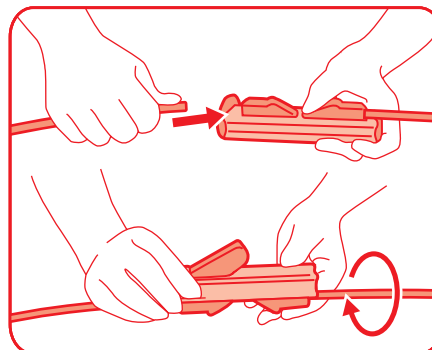
②レールのキャップを外します。



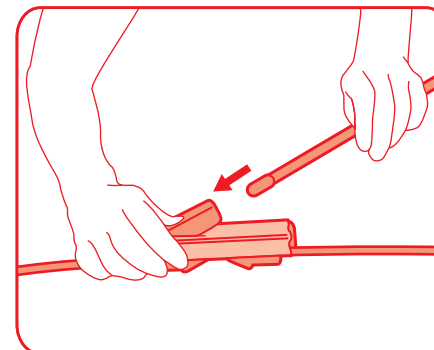
③支柱を差し込み、レールの中心までスライドさせ、下部も同様に取り付けます。



④それぞれの支柱をジョイントに差し込みます。
※スタンドを取り付ける穴が盤面の下を向くよう、ジョイントの向きにご確認ください。



⑤反対側も差し込み、ジョイントを180°回転させます。



⑥最後にスタンドを取り付けて完成です。