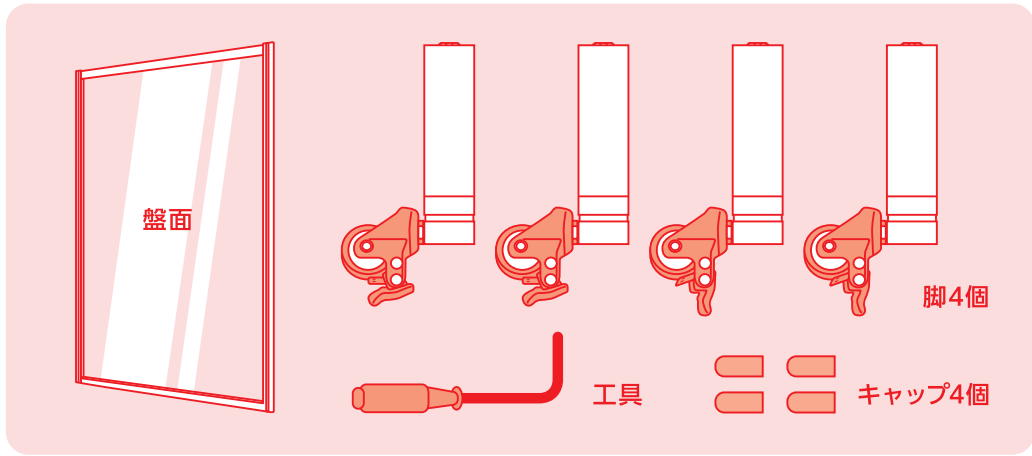
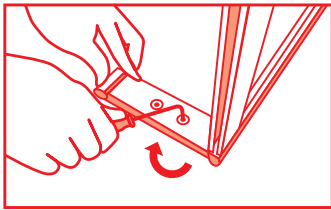


キャスター付きパネル 組み立て説明書

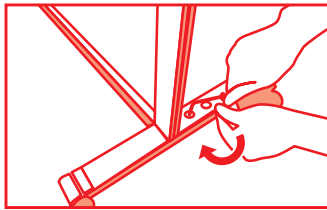
■ 内容物



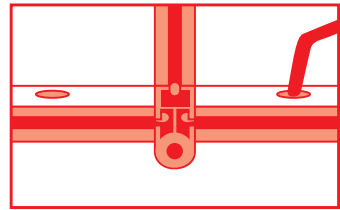
■ 組立手順 ※必ず2人で作業してください



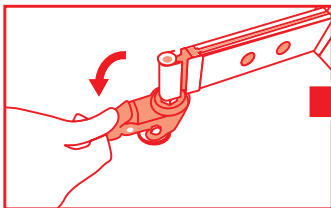
脚を盤面のくぼみにはめ込み、内側の穴のビスを締めます。



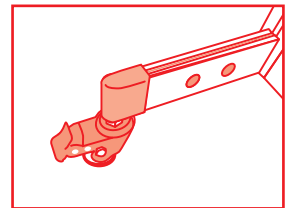
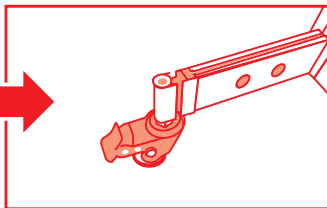
反対側も同じように、脚を盤面のくぼみにはめ込み、内側の穴のビスを締めます。



【横から見た図】



キャスターの先のレバーを下げることによって、ストッパーになります。



キャップはキャスター部分にはめ込んでください。